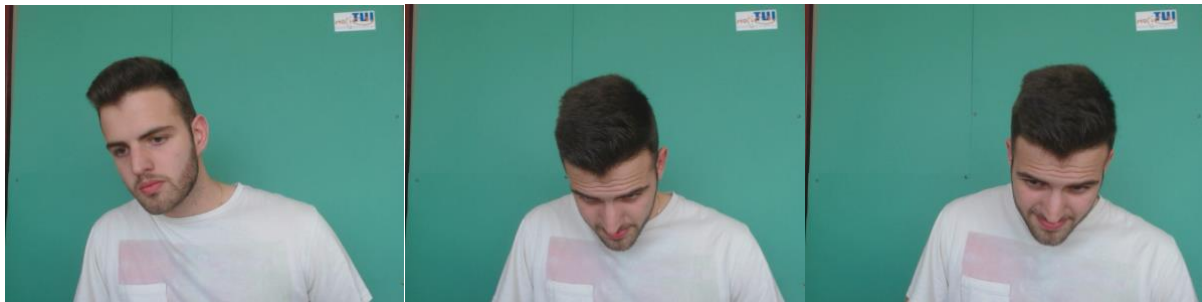


# M1 informatique – module Traitement d’images

## Projet : Suivi de visages et détection de peau

### Contexte du projet

Dans le cadre d’un projet d’analyse vidéo, nous avons besoin d’un suivi robuste et rapide de visages et d’une détection de peau dans une séquence vidéo. La difficulté principale résidera dans la présence de beaucoup de mouvements dans les séquences vidéo de test (cf. Figure ci-dessous).



### Travail demandé

L’objectif de ce projet est de comparer plusieurs implémentations de suivi de visages et de détection de peau avec le logiciel Matlab ou OpenCV.

Il faudra :

- Rechercher, rassembler et faire tourner plusieurs implémentations de suivi de visages et de détection de peau.
- En utilisant les vidéos de test fournies, proposer et implémenter une méthodologie d’évaluation de ces méthodes en fonction de plusieurs critères (robustesse aux mouvements, temps de calcul, etc.).

### Contact

- Yannick Benezeth ([yannick.benezeth@u-bourgogne.fr](mailto:yannick.benezeth@u-bourgogne.fr)),  
bâtiment I3M, 3ième étage.